

## Características principales

- Cifrado de voz y datos
- Seguimiento de la posición y navegación
- Mensajería: Chat, transferencia de archivos, etc.
- Módem integrado (STANAG 4538)
- Centro de mando Visualización y pasarela



REACHING  
**BEYOND**  
BOUNDARIES



## Mejore su red de radio HF y V/UHF existente con servicios seguros de voz, posición y mensajería.

- **RT1**  
*IN-LINE VOICE & POSITION ENCRYPTOR (Portátil, Mochila)*



- **RT3**  
*TACTICAL VOICE / DATA ENCRYPTOR (Vehículo)*



- **RT5**  
*TACTICAL TERMINAL (Mochila, Vehículo)*



Los RT1, RT3, RT5 y RT7 son terminales tácticos y de servicios conjuntos robustos que funcionan con cualquier radio HF, VHF o UHF para proporcionar los siguientes servicios:

- ● ● **Voz digital segura**

RT ofrece la solución de encriptación de voz por radio de próxima generación para la radiodifusión y la comunicación de línea privada. RT Secure Digital Voice (SDV) utiliza el nuevo vocoder de baja velocidad TWELP\*\* independiente del idioma. Se combina con un potente cifrado AES-256 y se modula para su uso en HF/VHF/UHF mediante una forma de onda de voz digital propiedad de RapidM.

- ● ● **Posición**

La capacidad de empuje y arrastre de posición de las unidades RT proporciona una imagen actualizada de la fuerza azul y del conocimiento de la situación.

- ● **Mensajería**

RT proporciona servicios de mensajería rápidos y precisos como: chat y QuickText, transferencia de archivos: imágenes, etc, informes: CASEVAC, SITRAP, etc, correo electrónico con archivos adjuntos, SMS a GSM neEtworks.



### **Software de gestión de claves (KMS)**

La generación y distribución seguras de claves garantizan que todas las comunicaciones inalámbricas estén cifradas de extremo a extremo..



### **Software de configuración del sistema (SCS)**

Un software fácil de usar permite crear y distribuir rápidamente libretas de direcciones, parámetros de red y configuraciones de dispositivos.



### **Red de Radio Existente**

- **RT7**  
*ENCRYPTED VOICE / DATA MODEM (Base, Rack d19")*



### **RT CommandPoint**



**RT CommandPoint** es una aplicación de conocimiento de la situación que ayuda a los comandantes en la visualización y comunicación del teatro de operaciones. Permite un control rápido e inteligente del campo de batalla a los mandos de compañías y pelotones. CommandPoint incluye mensajes de voz, texto, SMS, correo electrónico, transferencia de archivos, formularios e informes, así como funciones de posicionamiento y geofencing.

### **MessagePoint**



La interfaz de usuario de **MessagePoint**, junto con los módems y terminales RT, ofrece a los usuarios la posibilidad de enviar y recibir mensajes de chat por hilos y transferir archivos de forma fácil, eficaz y fiable a través de radioenlaces HF y V/UHF. El correo electrónico es compatible a través de las interfaces POP3 y SMTP utilizando clientes de correo electrónico bien conocidos como Microsoft® Outlook®.

### **GatePoint**



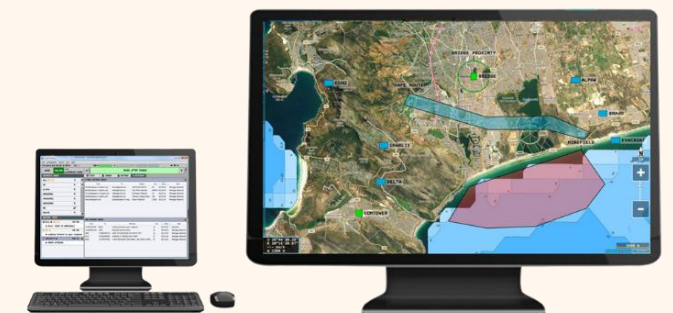
GSM Network



Intranet LAN

**GatePoint** sirve de puente entre redes, con la red de radio por un lado y la intranet de correo electrónico y/o las redes GSM por el otro. El software permite enrutar, comprimir, priorizar y reanudar el correo electrónico, así como enviar y recibir mensajes SMS GSM.

### **CommandPoint XL**



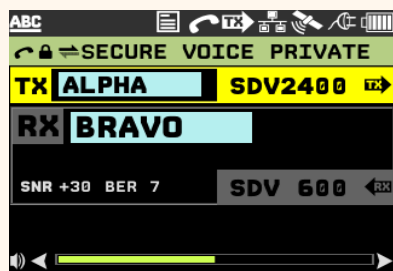
**COMMANDPOINT XL** es una aplicación de centro de mando que ayuda a los comandantes en la visualización general del teatro de operaciones, además de proporcionar un terminal de comunicación de voz y chat dirigido. Las posiciones de las fuerzas se superponen en una gran pantalla de mapas vectoriales y por satélite, mientras que una consola de operador proporciona una interfaz de mensajería y control. Además, **COMMANDPOINT XL** incorpora la funcionalidad de puerta de enlace de GatePoint.

REACHING  
**BEYOND**  
BOUNDARIES

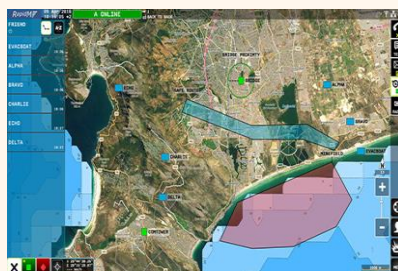
## Características y ventajas

- Actualiza las redes de radio existentes
- Funciona con radios HF y V/UHF
- Comunicaciones precisas y seguras
- Aumenta la confianza del operador
- COMSEC y LINKSEC
- Interoperabilidad entre distintos tipos de radio
- Voz y datos robustos de alto rendimiento
- Módem STANAG 4538 integrado

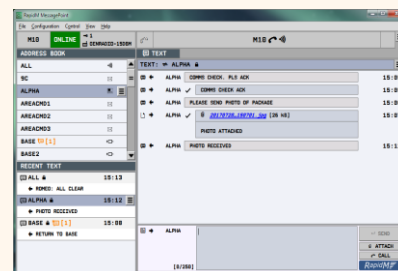
## Ejemplos de interfaz de usuario



RT5/RT7  
Pantalla de llamada



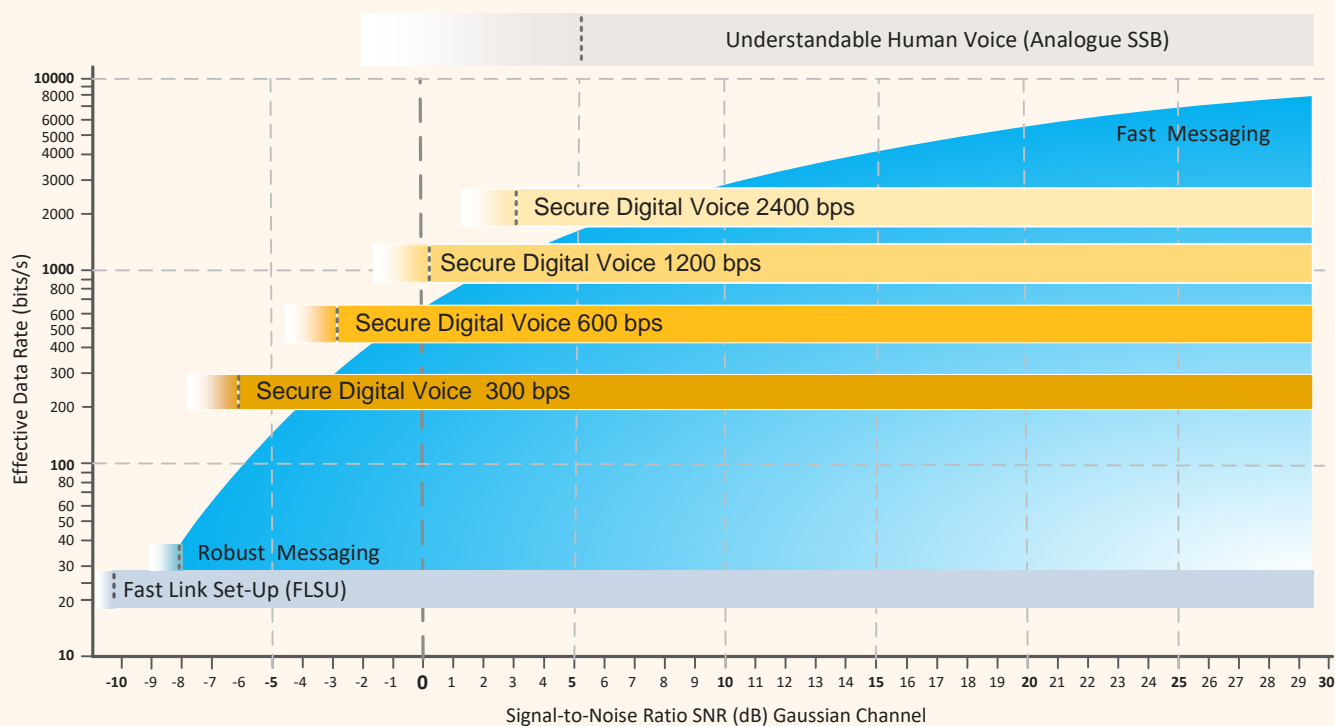
RT CommandPoint  
Ver mapa



MessagePoint  
Hilo de conversación

## Rendimiento del sistema

Los dispositivos RT proporcionan conectividad de datos y voz segura incluso en entornos con una relación señal/ruido negativa. El área azul representa el rendimiento de los datos ARQ, y las líneas naranjas los rendimientos individuales de las formas de onda de voz.



## Accesorios RT

La familia de productos RT dispone de una amplia gama de accesorios, como cables, soportes, auriculares, microteléfonos, soportes y fundas.

